



# 辽宁安吉联合物流有限公司 信息公开

# Contents

## 目录

一、企业简介

---

二、企业愿景、使命、核心能力

---

三、公司组织架构

---

四、企业发展历程

---

五、业务覆盖网络及主要客户群

---

六、企业招聘信息

---

七、取得荣誉

---

八、企业文化

---

# 一、企业简介



## COMPANY PROFILE

### 公司简介

辽宁安吉联合物流有限公司，是由（上海）安吉智行物流有限公司与辽宁联合物流有限公司于 2005 合资成立，注册资本 9600 万元，现有员工 2000 余人。公司位于东北区域最具综合竞争力及发展前景的辽宁省省会城市沈阳市，地理位置优越，交通便利，比邻城区主干道三环与近郊商业黄金运输线四环，侧拥沈城南北主干道枢纽高架，雄踞沈阳汽车行业摇篮与工业重区大东区。

Liaoning Anji-lianhe Automotive Logistics Co., Ltd is a joint venture established in 2005 by (Shanghai) Anji-ceva Logistics Co., Ltd. and Liaoning Lianhe Logistics Co., Ltd., with a registered capital of 96 million yuan and more than 2,000 employees currently. The company is located at Shenyang, the capital city of Liaoning Province, which has the most comprehensive competitiveness and development potentials in Northeast China. With superior geographical location in Dadong District, an important industrial area and the cradle of Shenyang automobile industry, the company is adjacent to the third ring of the urban main road and fourth ring road of the suburban commercial golden transportation line, flanked by the hub viaduct of the North-South main road in Shenyang, which forms a very convenient transportation environment.

公司目前在沈共有主要运作项目 10 处，外埠运作项目 4 处，项目运作范围立足沈阳，为上汽通用、宝马两大整车厂提供优质服务，南至广西，北达吉林、黑龙江，俯瞰大连，侧联天津、张家口，综合业务布局已横跨多省市及地区。为顺应公司业务发展，公司于 2017 年投资兴建全新总部办公区及综合性现代化物流园区五万平方米，目前投入使用综合仓储面积超二十万平方米，为上汽通用 (SGM) 特约指定的物流核心供应商、战略合作伙伴。主营业务涉及“入厂物流、零部件仓储与运输、整车仓储、供应商物流园区、网络运输、物流地产”等各个汽车物流领域，并逐年扩大“非汽车”业务整体占比，目前已与“大型工程机械、综合电商平台产业、连锁超市集团、综合家电产业、快消品产业”等多行业知名企业进行深度物流合作。

公司始终致力于智能自动化、运营精益化、管理数字化的核心能力强化，秉承“成就梦想、高效执行、团队合作、勇于创新、以客户为中心、主动热情、诚实守信”的企业核心价值观，现已经成为跨区域及行业内颇具影响力的综合性物流企业之一。

At present, the company is mainly operating 10 projects in Shenyang and 4 projects in other cities. The scope of project operation pivot on Shenyang where the company provides high-quality services for two OEMs of SAIC- GM and BMW, extending to Guangxi in the south, Jilin, and Heilongjiang in the north, overlooking Dalian and connecting Tianjin and Zhangjiakou. The comprehensive business layout has spanned many provinces and regions. In 2017, to comply with the requirement of the company's business development, the company has constructed a new office area for headquarter and a comprehensive modern logistics park, with an area of 50000 square meters in total. At present, a comprehensive storage area of more than 200000 square meters has been put into use. SGM specially designated the company as the logistics core supplier and strategic partner, whose main business includes various automotive logistics fields covering inbound logistics, storage, and transportation of parts, vehicle storage, supplier logistics park, network transportation, logistics real estate, etc. and the overall proportion of non-automotive business has been expanded year by year. At present, the company has been in deep logistics cooperation with notable enterprises which are engage in the industries of large construction machinery, integrated e-commerce platform, chain supermarket group, integrated household appliance and fast-moving consumer goods.

The company has always been committed to strengthening the core capability of Intelligent Automation, Lean Operation, Digital Management, adhering to the core values of "Achievement, No Excuse, Joint Cooperation, Innovation, Customer Focus, Enthusiasm, Veracity" and has become one of the influential comprehensive logistics enterprises across regions and industries.

## 二、愿景、使命、核心能力

VISION  
MISSION  
CORE CAPABILITY

### 愿景·使命·核心能力

愿景：成为客户信赖的,领先技术和解决方案的供应链合作伙伴

使命：绿色、精益、智能、创新、聚力、超越

核心能力：智能自动化、运营精益化、管理数字化

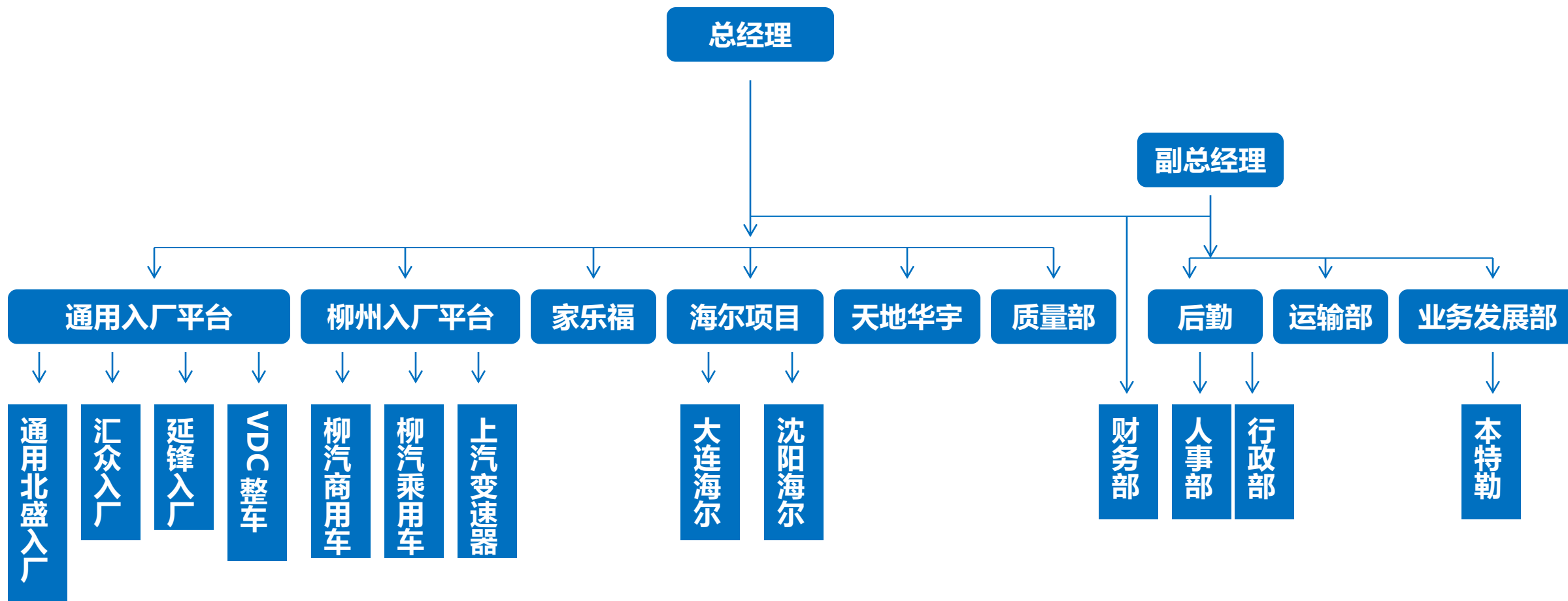
Vision: To be customer reliable,technology and solution advanced supply chain partner

Mission:Eco, Lean, Intelligence, Innovate, Unite, Exceed

Core Capability: Intelligent Automation,Lean Operation, Digital Management



# 三、组织架构

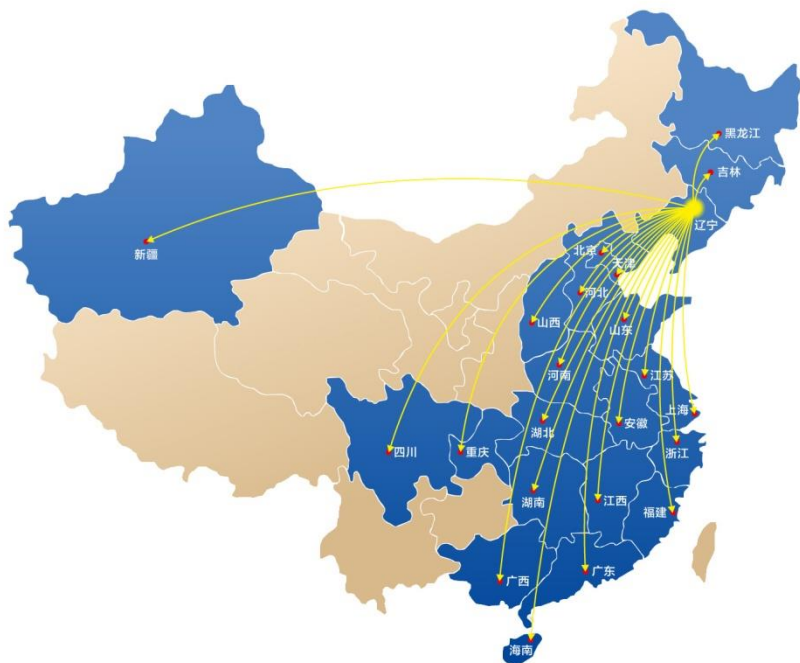


# 四、企业发展历程



# 五、业务覆盖网络及主要客户群

辽宁安吉联合物流有限公司一直秉承，逆境中求发展，困境中勇开拓，在近年来主营汽车业务经济形势下行的情况下，公司先后开拓了宝马汽车、沃尔沃汽车、东风柳汽、海尔、京东、唯品会、家乐福、等多项业外业务，真正做到了“自力更生、拼搏自强、永不言弃”的开拓精神。

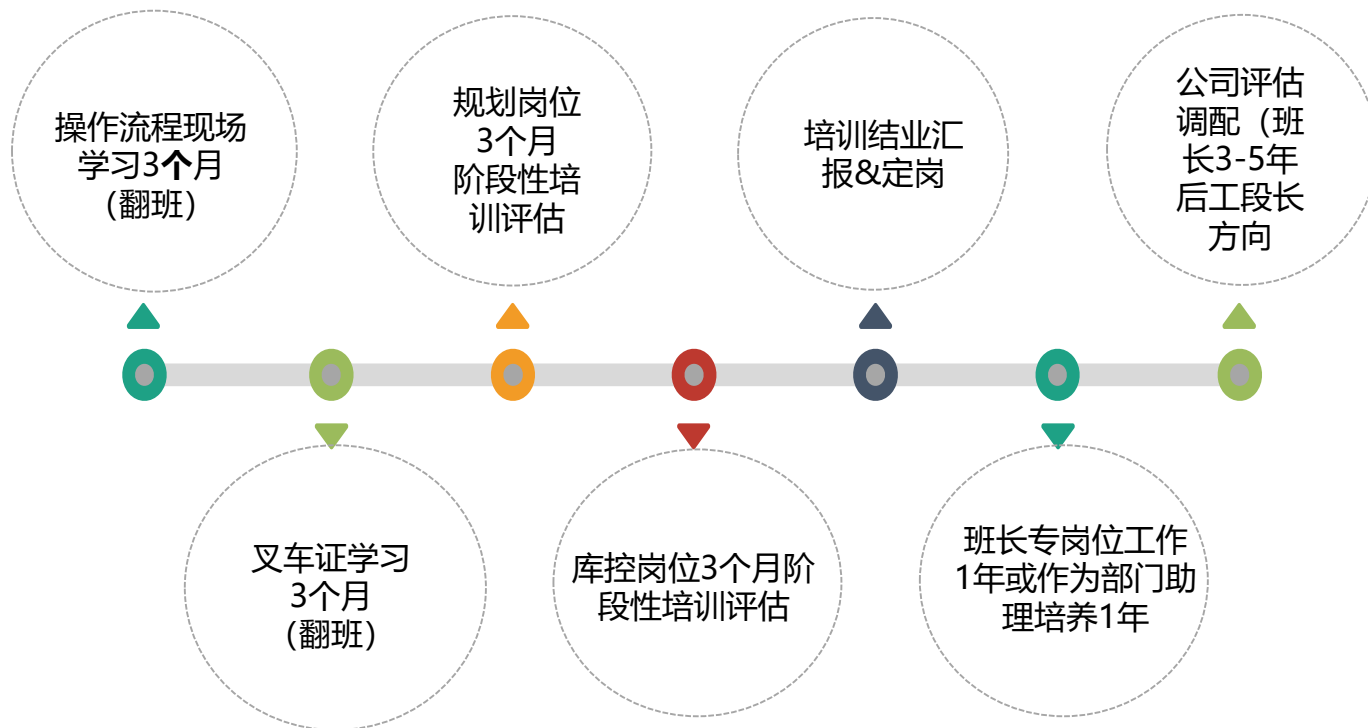


辽宁安联现有业务覆盖网络图



辽宁安联现有主要合作客户图鉴

## 六、企业招聘信息



### ◆校企合作:

- 1、冠名班、订单班, 办学方式采用2.5+0.5的模式或者3+1模式
- 2、校企互动, 深度合作(学长返校, 老生带新生, 内训师大赛邀请学校做评委) 校企互动等等
- 3、以学校教学大纲为主, 穿插企业特有课程 教师进企业假期实习
- 4、1-2年期企业实践, 发放奖学金, 每年接收3+2实习生50名

### ◆校园招聘

- 1、定2020年召开69场校企专场及双选招聘会, 办理入职学生294人, 留用127人

**管培生-以现场管理岗位为主, 规划岗位为辅。部门负责人任带教师傅及职业引领人。通过管理生引进推动企业员工年轻化进程, 通过管理生的培养加快打造高素质、年轻化的管理团队**



# 七、取得荣誉



## HONOR

### 获得荣誉

- 2006年12月获得上汽通用北盛汽车有限公司授予的“最佳进步供应商”奖
- 2007年12月获得上汽通用北盛汽车有限公司授予的“持续进步”奖
- 2008年5月取得ISO9001、ISO14001、OHSAS18001一体化管理体系认证证书
- 2014年1月获得上汽通用北盛汽车有限公司授予的“戮力同心”奖
- 2014年2月获得中国物流与采购联合会-物流行业“AAA”级企业
- 2014年6月获得上海通用北盛汽车有限公司卡车技能比武大赛“单项冠军”奖
- 2014年6月获得上海通用北盛汽车有限公司卡车技能比武大赛“团体亚军”奖
- 2015年2月获得上汽通用北盛汽车有限公司授予的“和衷共济”奖
- 2016年1月获得上汽通用北盛汽车有限公司授予的“戮力同心”奖
- 2016年5月获得上汽集团授予“关爱有家”优秀企业奖
- 2016年11月公司工会荣获沈阳市大东区总工会“职工驿站”光荣称号
- 2017年1月获得上汽通用北盛汽车有限公司授予的“最佳物流服务供应商”奖
- 2018年1月获得中国物流与采购联合会-物流行业“AAAA”级企业资质
- 2018年2月获得上汽通用北盛汽车有限公司授予的“最佳物流服务供应商”奖
- 2018年6月党支部荣获中共大东区委组织部“先进党组织”称号
- 2019年1月获得延锋沈阳公司“最佳承运商”奖
- 2019年1月获得上汽通用北盛汽车有限公司授予的“最佳物流服务供应商”奖
- 2020年1月获得上汽通用北盛汽车有限公司授予的“最佳物流服务供应商”奖
- 2020年7月党支部荣获沈阳汽车城地区企业和社会组织综合党委《标准化规范建设示范党组织》光荣称号
- 2020年12月获得东风柳汽有限公司授予的“最佳物流服务商”奖



## 资质证书 CERTIFICATIONS

- ★ 2008年辽宁安吉联合开始实施质量管理体系（ISO9001:2000）、环境管理体系（ISO14001:2004）、职业健康安全管理体系（GB/T28001:2001）认证
- ★ 2016年辽宁安吉联合质量管理体系（ISO9001:2015）、环境管理体系（ISO14001:2015）转版认证
- ★ 2019年辽宁安吉联合加入非汽车业务产品的物流服务认证，同时职业健康安全管理体系（ISO45001:2018）转版认证

- ★ In 2008, the company began to implement the certification for the Quality Management System (QMS) (ISO9001:2000), Environmental Management System (EMS) (ISO14001:2004) and Occupational Health and Safety Management System (OHSMS) (GB / t28001:2001)
- ★ In 2016, The company implemented certification for the updated QMS (iso9001:2015) and EMS (iso14001:2015)
- ★ In 2019, the company joined the logistics service certification of non-automotive business and products, engaged in the certification for updated OHSMS (iso45001:2018).







# 八、企业文化

