



安吉智行物流（福建）有限公司

信息公开



Contents目录



- 1、企业基本信息
- 2、人力资源
- 3、企业文化
- 4、社会责任
- 5、投资者关系

1.1 企业概况

序号	企业信息	公开内容	备注
1	企业名称	安吉智行物流（福建）有限公司	福建宁德
2	企业类型	有限责任公司	法人独资
3	成立日期	2019年4月26日	长期有效
4	注册资本	2500.00万元整	
5	住所	福建省宁德市蕉城区仙都路2号	
6	联系方式	电话：18605932086 0593-8922792 邮箱：lintiantian@anji-logistics.com	综合管理部经理 林田田女士



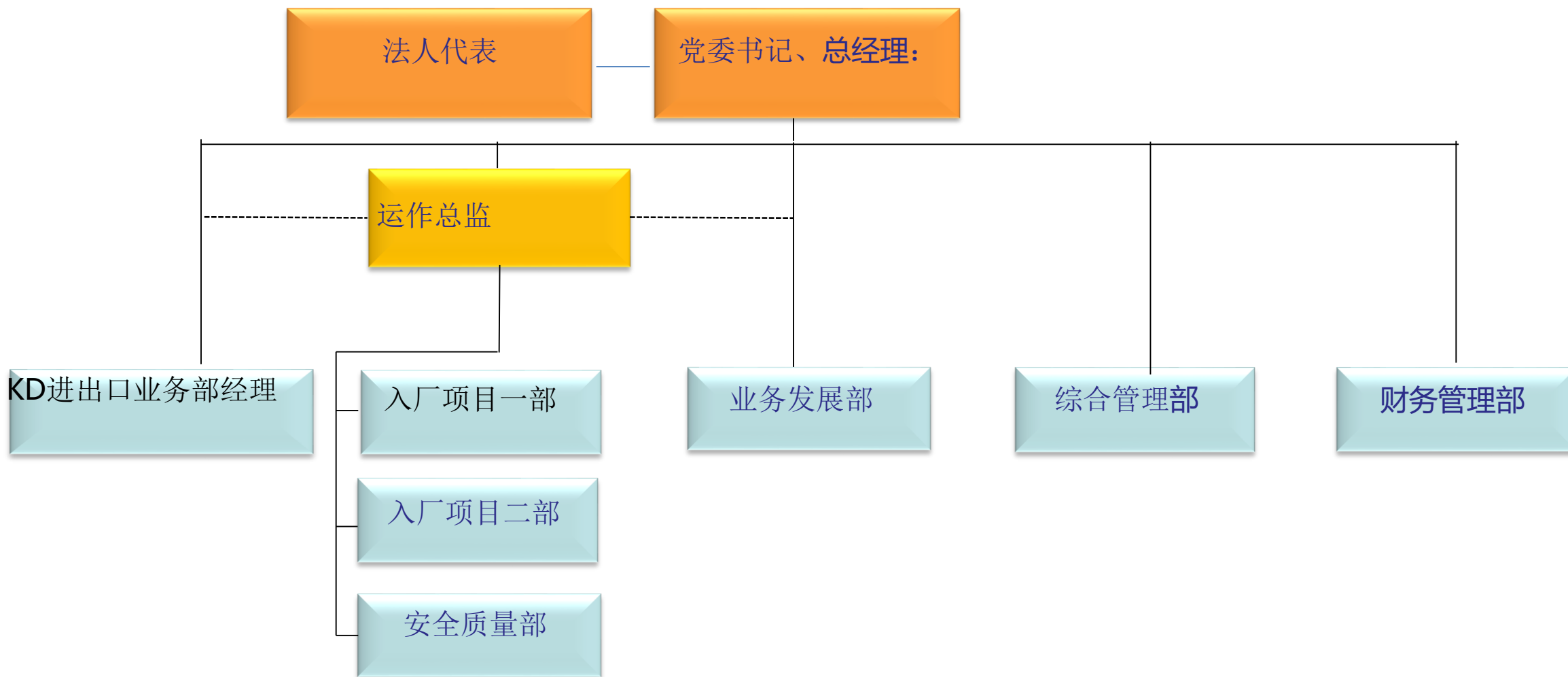
1.2 历史沿革



1.3 公司领导:

序号	职务	姓名	简介
1	法人代表	沈飞	-
2	党委书记、总经理	朱晓亮	男，1979年生，中共党员，大学本科学历，2021年获得宁德市“天湖人才”奖，汽车物流行业专家，专注于供应链设计及流程规划、现场布局、技术创新、团队培养、成立子公司、固定资产投资等。
3	运作总监	陶惠平	男，1976年生，中共党员，大学专科学历，具有资深的汽车零部件物流管理经验。

1.4 组织机构



1.5 荣誉资质

经营资质：

适用仓储（不含危险品）；

普通货物道路运输；

信息技术咨询服务；

国际货运代理；

国内货运代理；

道路货物运输站（场经营，物流代理服务；货物或技术进出口（国家禁止或涉及行政审批的货物和技术进出口除外）；

其他贸易经纪与代理服务；

其他公路管理服务；

设计、制作、代理、发布国内各类广告，汽车及配件批发；

其他未列明的汽车零部件及配件制造；

其他未列明的机械设备租赁服务等。



国家企业信用信息公示系统网址: <http://www.gsxt.gov.cn>

市场主体应当于每年1月1日至6月30日通过
国家企业信用信息公示系统报送公示年度报告

国家市场监督管理总局监制

2.1 人事任免

2019年 5月朱晓亮同志被任命为总经理，开启福建项目新的发展道路。

2.2 员工招聘

企业介绍

Company Introduction

公司成立
2002年



公司股
东:



安吉汽车物流股份有限公司
ANJI AUTOMOTIVE LOGISTICS CO.,LTD



- 国内首家经国家交通部、外经贸部正式批准的汽车物流中外合资企业

- 注册资本3000万美元
50%: 50%

——全球最大的汽车物流企业

——全球领先汽车物流供应链供应商

2.2 员工招聘

岗位要求

Professional Requirements

01

文化要求

识字并认识26个英文字母，初中及以上学历，18-45周岁，叉车工持有N1或N2叉车证

02

身体条件

身体健康，具备与工作要求相适应的身体素质

03

福利待遇

1. 提供免费4人间宿舍（拎包入住）、免费工作餐及免费班车接送；
2. 享受节日礼品、一次性生产奖励等；
3. 初中及以上学历员工，可享受公司免费考取叉车证的政策（入职后带薪培训，宁德质监局颁布的叉车证全国通用）

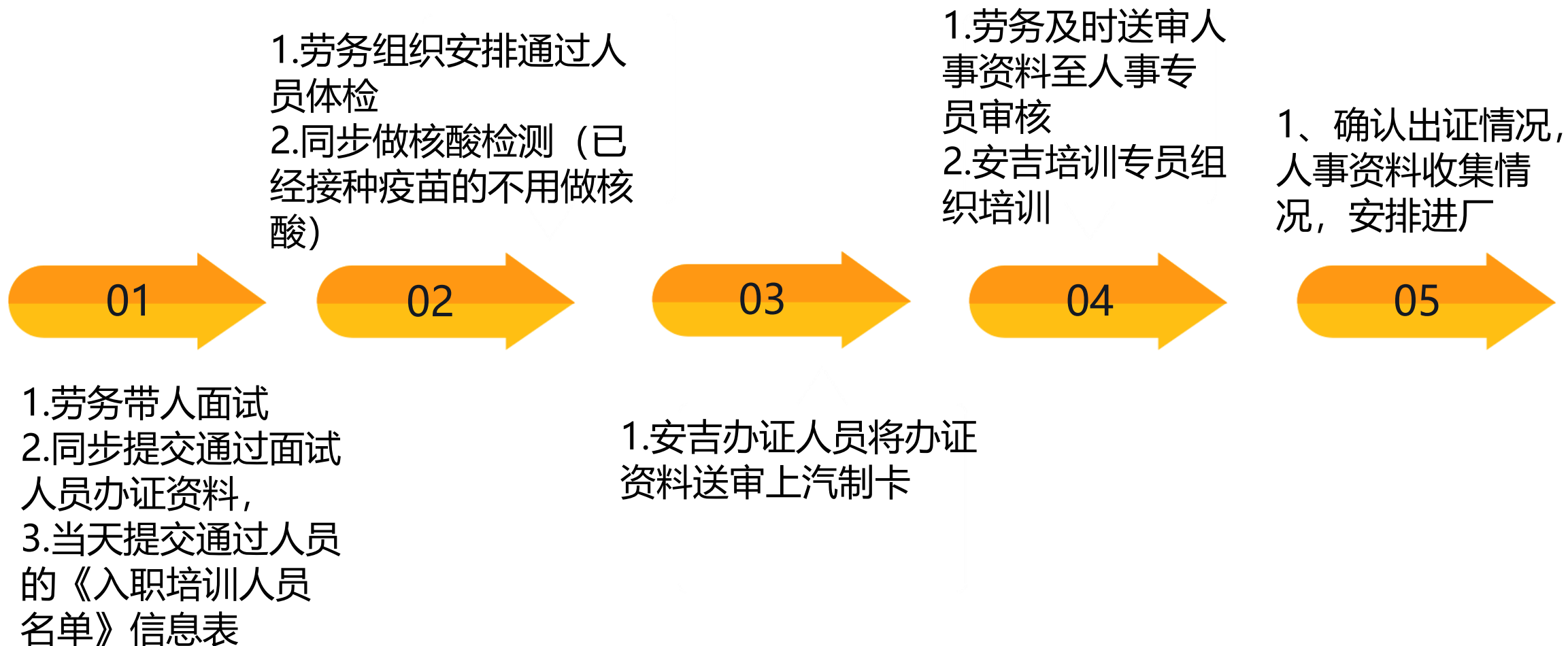
04

注意事项

1. 来自国内中高疫情风险地区的人员暂不安排面试；
2. 请提前准备好八闽健康码和14天轨迹行程记录；
3. 前来面试需携带：个人简历、学历证书及相关资格证书。

2.2 员工招聘

招聘流程



3.1 企业使命与愿景

企业愿景

- 成为客户信赖的，领先技术和解决方案的供应链合作伙伴

使命

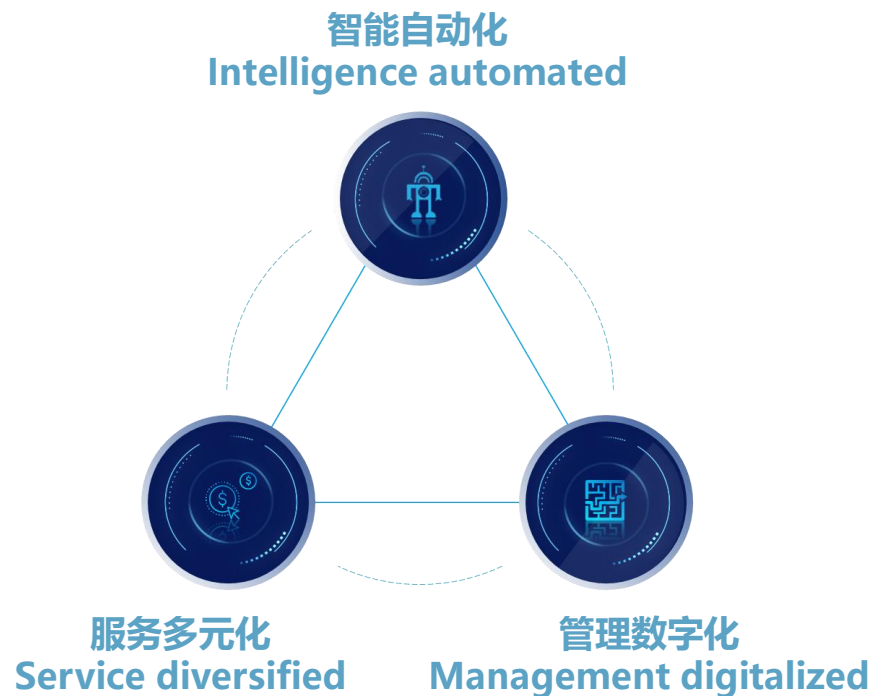
绿色 精益 智能

创新 聚力 超越

使命 Mission

致力提供绿色、安全、智能的物流服务；以智能化、信息平台化、社会网络化为核心；坚持技术创新与平台转型，创造全产业链价值。

核心竞争力



3.2 企业价值观 (经营理念)

企业宗旨

- 以客户为中心，成为面向未来的领先技术和解决方案的物流服务提供商。



3.3 企业文化活动

21年春节留守员工拔河比赛



6月园区供应商篮球比赛



举办职工季度生日派对



3.3 企业文化活动



倪正圆
主席
高温慰问

安吉福建
总经理
翻班慰问



安吉福建
工会主席
慰问优秀
员工

职工
帮扶

职工参加
蕉城总工会
疗养



4.1 社会责任实践

一日捐献爱心活动
困难员工帮扶行动

产权交易信息

2021年 公司无产权交易

招标采购

2021年 公司无大宗物资采购