

武汉通林物流有限公司
信息公开

公司概况



企业名称

武汉通林物流有限公司



注册资本

人民币250万元



企业类型

有限责任公司



住所

武汉市江夏区金口街武嘉路特1号



成立时间

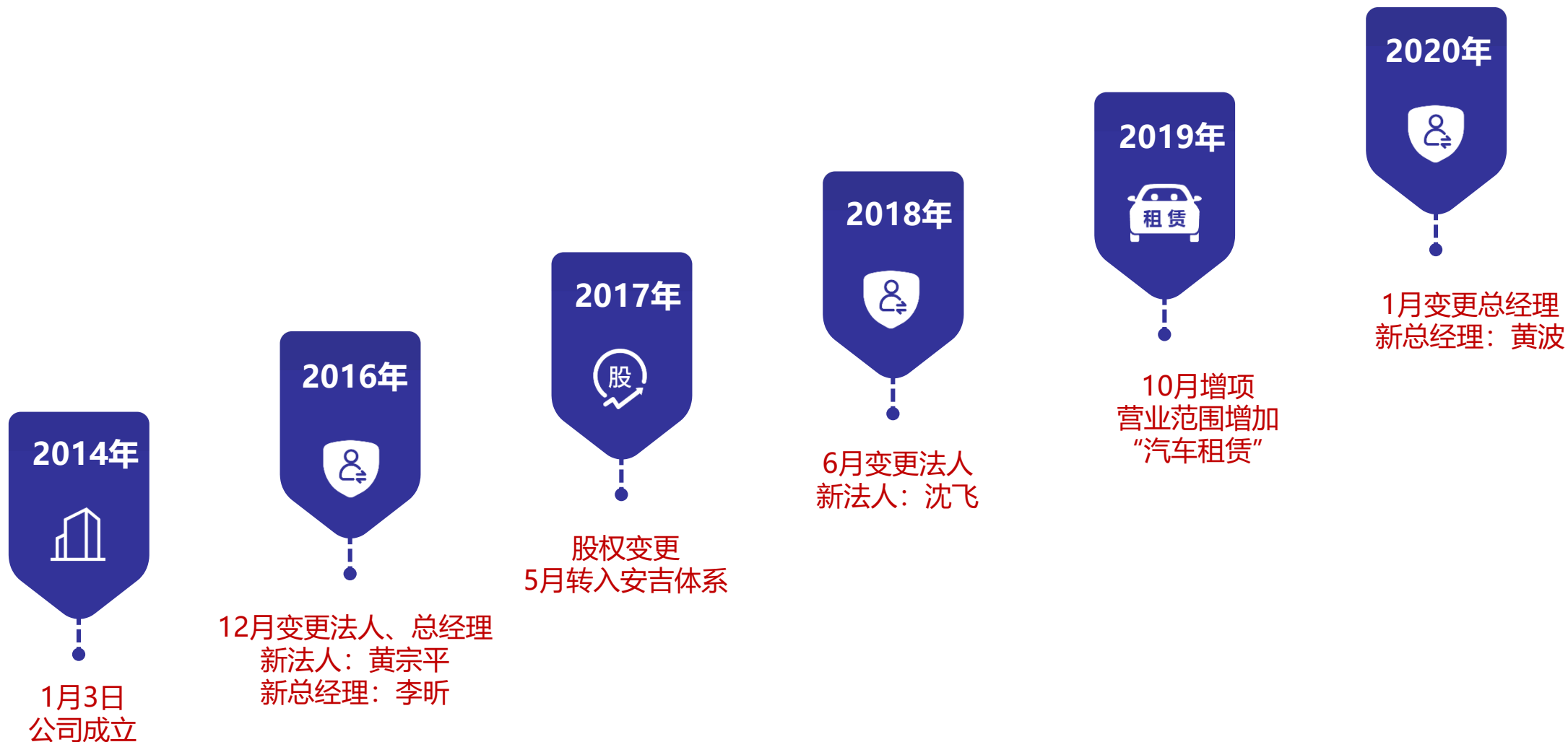
2014年1月3日



联系方式

027-59438913

历史沿革



□ 企业领导

执行董事 (法人代表)

沈 飞

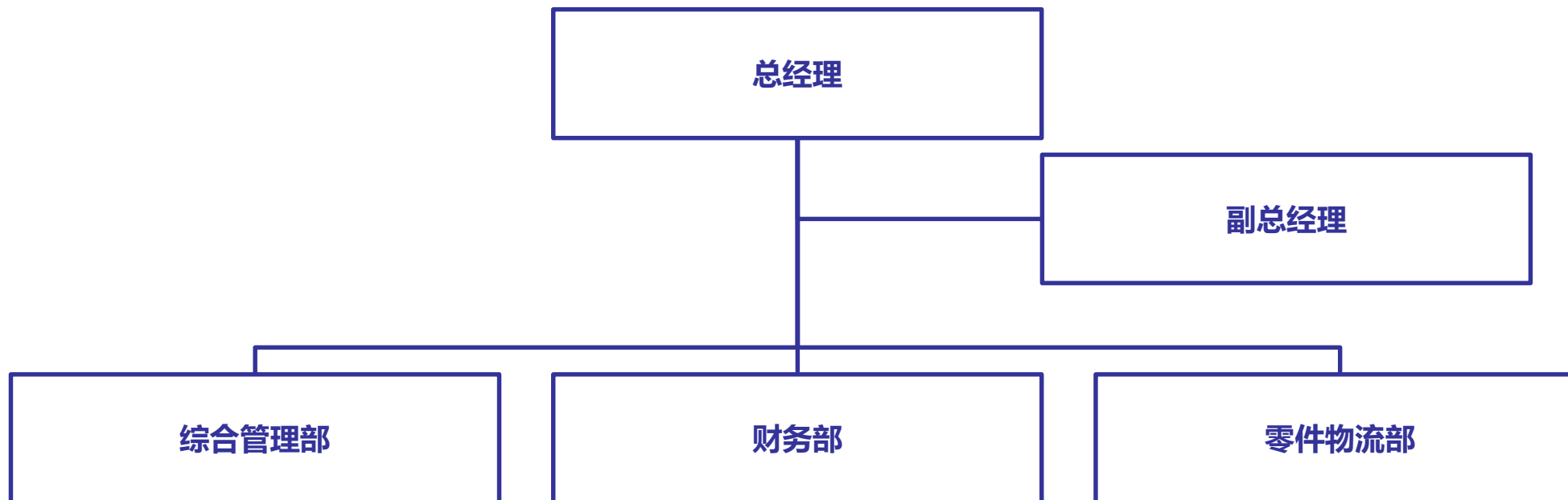
监 事
陈 洪



总 经 理

黄 波

□ 组织架构图



荣誉



- 2015年荣获安吉汽车华中分区，“最佳合作奖”
- 2016年荣获安吉汽车华中西北区域，“突出贡献奖”
- 2016年荣获SGM-WH入厂运输，“不断创新奖”
- 2018年荣获SGM-WH入厂运输，“协同拼搏奖”
- 2019年荣获SGM-WH入场运输，卡车技能比武“杰出贡献奖”
- 2019年荣获安吉智行武汉分公司，“最佳服务供应商”
- 2020年荣获SGM-WH入厂运输，“优秀服务供应商”



□ 资 质



战略愿景：科技赋能、运营精益的数字化大车队

